


Fiche technique

Salles équipées

Minute Papillon

Une aventure d'objets, poétique et musicale
à partir de  ans

Régisseurs

Nico JAMES (lumières et plateau) 06 62 15 95 21 nicolas.james.cirque@gmail.com

Fred FLAMME (son) 06 70 06 77 86 fredy.fresh@hotmail.fr

Durée : 50 minutes

Jauge : 200 personnes (accompagnateurs inclus)

Temps de montage : 30 minutes + 30 minutes pour le déchargement

Temps de réglage lumière : 1 heure 30

Temps de réglage son : 1 heure

Temps de démontage : 30 minutes + 30 minutes de chargement

Transport : 9m³

Equipe : 2 artistes + 1 régisseur

Accès au lieu :

Prévoir l'accès au lieu et le parking pour une camionnette de 9m³.

Prévoir deux techniciens (au minimum) pour nous accueillir, nous aider au déchargement, au câblage, au réglage lumière et son, ainsi qu'au démontage et au chargement.

En cas de représentation le matin, il est nécessaire d'installer la veille.

En cas de plusieurs représentations, prévoir l'accès au lieu 2 heures avant chaque spectacle.

Espace de jeu :

Ouverture plateau : 8m minimum

Distance de mur à mur (jardin à cour) : 10m minimum

Profondeur plateau : 6,5m minimum

Hauteur sous perche : 5m minimum

Le sol doit être uniforme et sans pente, avec tapis de danse.

Un pendrillonnage à l'italienne à cour et à jardin sur 3 pans minimum est souhaité

(1er pan au manteau, 2ème pan à 2m, 3ème pan à 4m)

Le noir dans la salle est indispensable.

Plateau :

à fournir par l'organisateur

Le plateau doit être à plat et sans pente

Consommables (gaffer tapis de danse et gaffer simple, barnier gris, bleu ou marron pour marquage au sol)

Si le plateau est surélevé, un escalier vers le public sera bienvenu.

Décor et matériel :

apporté par la Compagnie

une douzaine de caisses en bois de différentes tailles (max 2x0,7x0,7m), divers objets (cintres, tabourets, lampe, outils etc...), textiles divers (napperons, mouchoirs...), divers instruments de musique

Lumière :

à fournir par l'organisateur

26 circuits gradués 3Kw min/circuit

14 PC 1Kw (équipés de crochets, élingues de sécurité et porte-filtre)

3 PC 2Kw (équipés de crochets, élingues de sécurité et porte-filtre)

12 PAR64 cp62 (équipés de crochets, élingues de sécurité et porte-filtre)

1 PAR64 cp60 (équipés de crochets, élingues de sécurité et porte-filtre)

3 découpes type 614SX (équipés de crochets, couteaux, élingues de sécurité et porte-filtre)

6 pieds de projecteurs avec platine hauteur 1m80

2 platines de sol pouvant supporter un PAR64

Gaffer Alu ou volets pour les PC de la face et des contres

Le câblage en conséquence

Gélatines : Lee201 format PAR64 x 1 ; Lee203 format PC 2Kw ; Lee119 format PC2Kw x 2 ;

Rosco 119 format découpe 1 Kw x 3

Une préimplantation de la lumière avant notre arrivée est souhaitée (cf le plan feu annexe)

La lumière est contrôlée par l'ordinateur et le boîtier Entecc du régisseur de la compagnie.

Son :

à fournir par l'organisateur

Un système de diffusion avec sub adapté à la salle

Deux retours sur pieds au manteau à jardin et à cour adaptés à la dimension du plateau

La Compagnie apporte :

Une console Beringher X32 et son patch

Prévoir de quoi raccorder la console ou le patch scénique sur le système de diffusion façade et sur les retours.

Prévoir aussi un câble RJ45 cat5 mini allant de la régie plateau pour connecter la console à son patch.

Divers instruments (flûte, accordéon, guitare...), deux micros serre-tête HF

2 boîtiers HF wifi

1 boîtier HF radio-fréquence

Régie :

Si possible, la régie devra être au milieu de la salle, en haut du gradin, nous aurons besoin d'une table de 2m minimum de largeur, de deux chaises, d'une 16A mono, de triplettes, d'une lampe de régie, du câble DMX 5pt vers le bloc.

Loge :

Des loges attenantes à l'espace de jeu, chauffées équipées de tables, chaises, porte-manteaux, miroirs, toilettes et point d'eau sont souhaités.

Du café, une bouilloire, de l'eau (**nous aimerions éviter les bouteilles d'eau afin de limiter notre consommation de plastique**) et de quoi faire un encas (biscuits, fruits et fruits secs seront les bienvenus)

COMPAGNIE LA RUSTINE "Minute Papillon"

PLAN FEU Régie: Nico JAMES 06.62.15.95.21

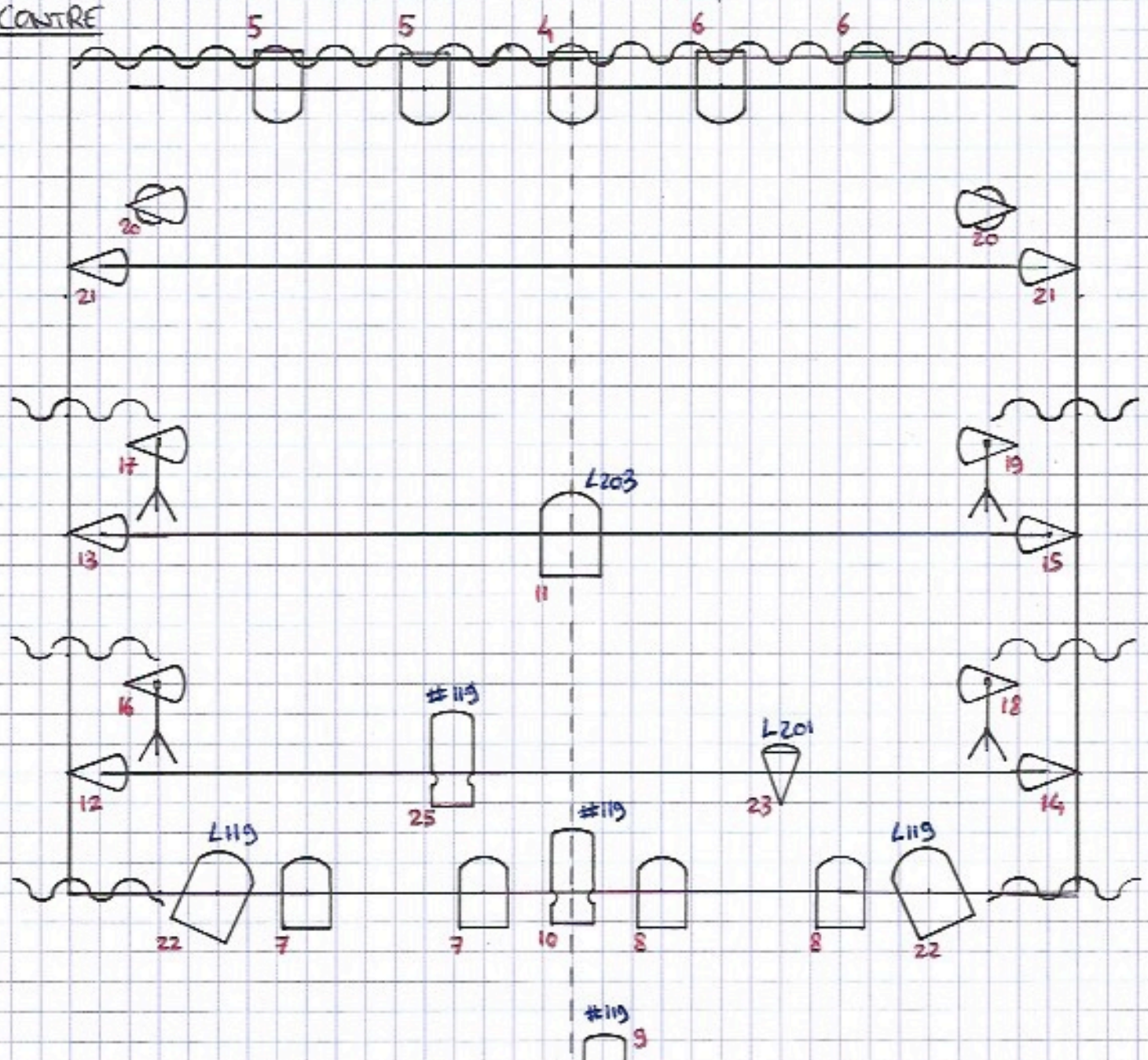
nicolas.james.cirque@gmail.com v:2.1

réfraction de gélatine

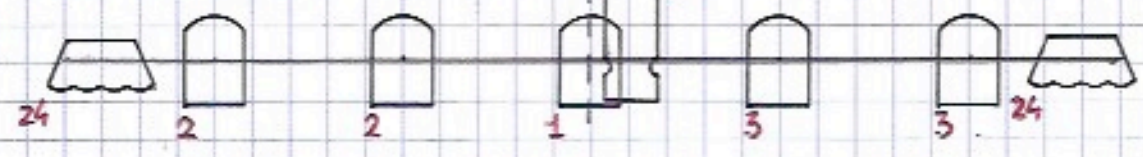
numéro de circuit

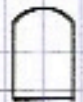



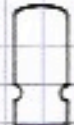

éch: $\frac{1cm}{0,5m}$

CONTRE



FACE



-  PC 1kw x 14
-  Public (horyziode)
-  PAR64 cp62 x 12
-  PC 2kw x 3
-  Découpe 1kw type 614Sx x 3
-  PAR64 cp60 x 1